

ORGANIGRAMME LYCÉE POLYVALENT TOUCHARD - WASHINGTON - LE MANS



2017-2018

PROVISEUR
Claire VIAL
 Suivi des classes : CPGE, BTS et Bac Pro par apprentissage

PROVISEUR ADJOINT
LYCÉE GENERAL ET TECHNOL.
Francesco VIRIAT
 Suivi des classes de Secondes et BTS

PROVISEUR ADJOINT
LYCÉE GENERAL ET TECHNOL.
Marie-Gabrielle GARIER
 Suivi des classes de 1ères et Terminales

PROVISEUR ADJOINT
SECTION D'ENSEIGNEMENT PROFESSIONNEL
Daniela CHAUVEAU
 Suivi des classes de la section profess.

ADMINISTRATEUR :
Frédéric DEMÉ

ATTACHÉ D'INTENDANCE :
 Nelly NGUYEN

PERSONNEL ADMINISTRATIF :
 5,5 postes et 2 apprentis :
 - Secrétariat de direction
 - Secrétariat pédagogique
 - Secrétariat Chef travaux

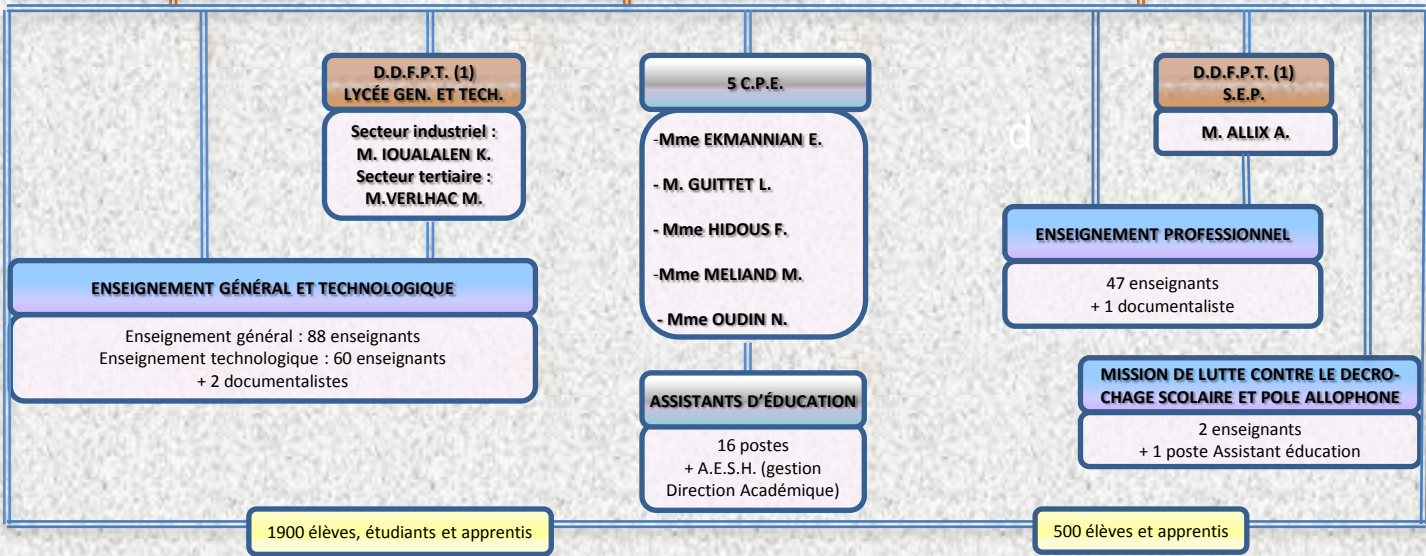
PERSONNEL D'INTENDANCE :
 7 postes :
 Comptabilité, frais scolaires, gestion matérielle et pédagogique, gestion des personnels administratifs et techniques

PERSONNEL RÉGION :
 44 postes :
 - Pôle accueil
 - Pôle informatique et édition
 - Pôle maintenance
 - Pôle restauration
 - Pôle entretien
 - Pôle lingerie

PERSONNEL DE LABORATOIRE :
 5 postes

SERVICE MÉDICO-SOCIAL
 - Médecins scolaires :
 Docteur DELETRE et Docteur GUIOILLIER
 - 3 Infirmières :
 Mme CHESNEAU O. Mme HERPSON T. Mme PETIT A.
 - Secrétaire médicale :
 A.-M. BEAUVIEUX
 - Assistante sociale :
 A. COUDREUSE

BUREAU INTERNATIONAL
 0,5 poste
 Assistant éducation



CONSEILLERS D'ORIENTATION
 - Mme FLEURY M.-O.
 - Mme LETOURNEAU M.
 - Mme TORDJMANN P.

(1) Directeur Délégué aux Formations Professionnelles et Technologiques